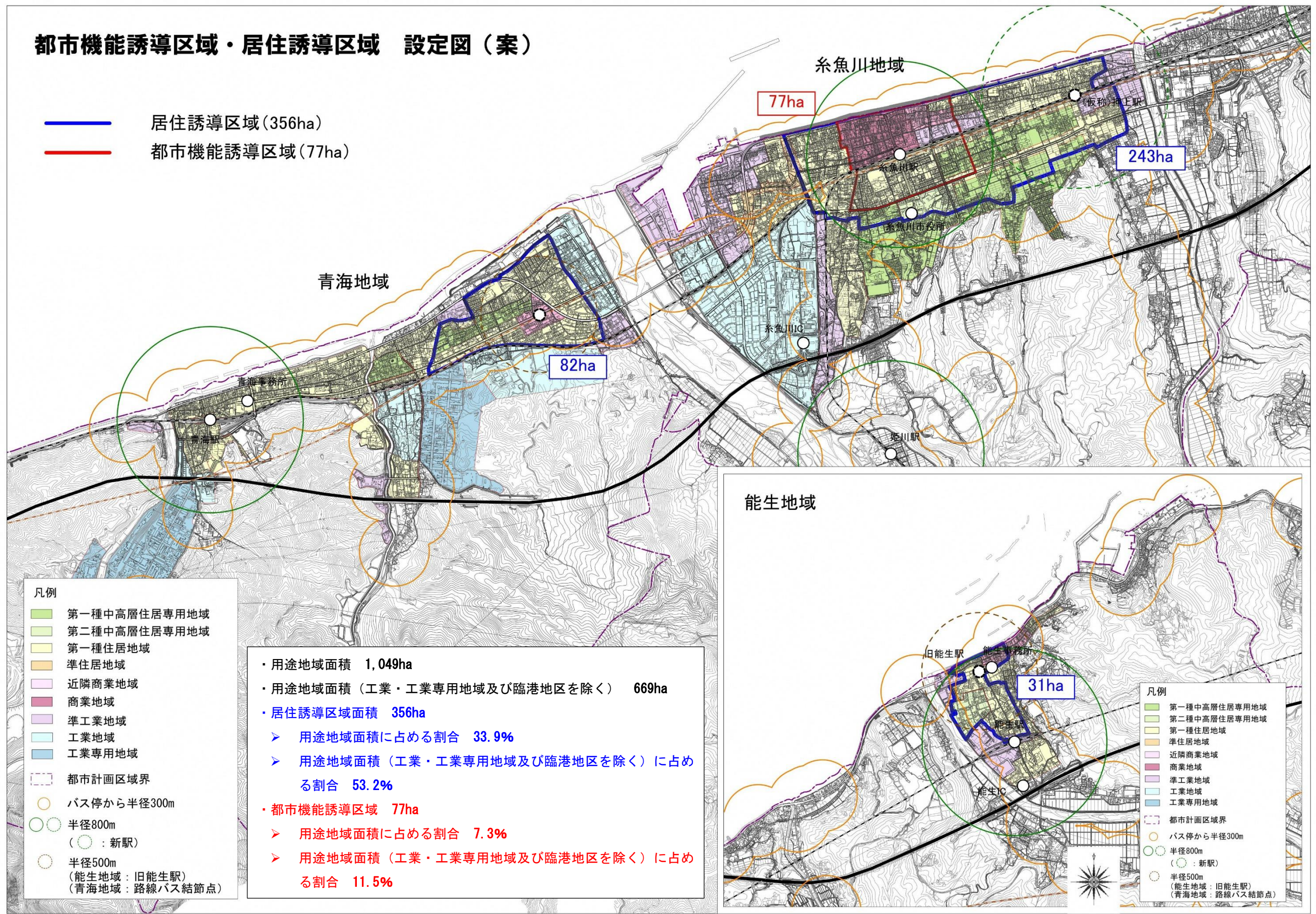


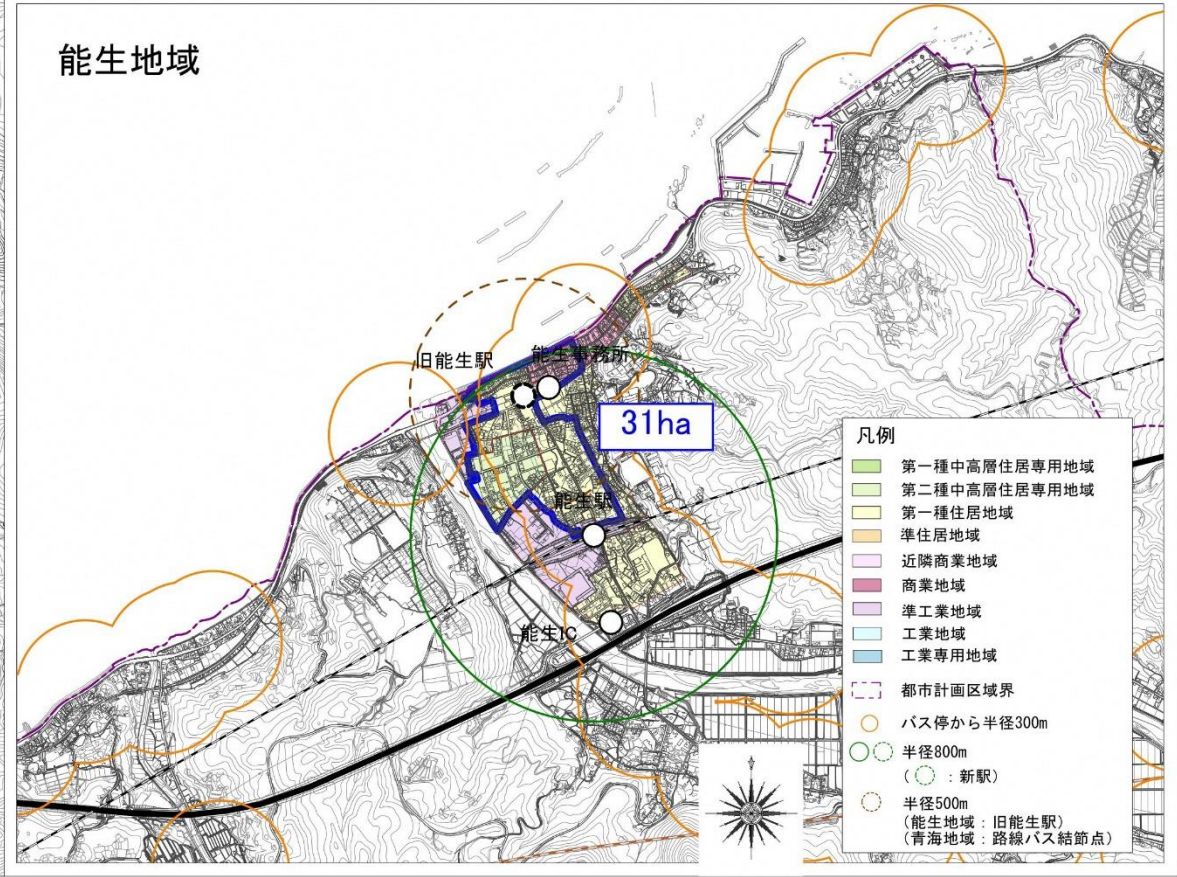
都市機能誘導区域・居住誘導区域 設定図（案）

— 居住誘導区域 (356ha)
 — 都市機能誘導区域 (77ha)

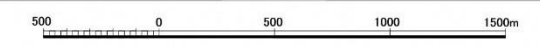


- 凡例
- 第一種中高層住居専用地域
 - 第二種中高層住居専用地域
 - 第一種住居地域
 - 準住居地域
 - 近隣商業地域
 - 商業地域
 - 準工業地域
 - 工業地域
 - 工業専用地域
 - 都市計画区域界
 - バス停から半径300m
 - 半径800m (○: 新駅)
 - 半径500m (能生地域: 旧能生駅) (青海地域: 路線バス結節点)

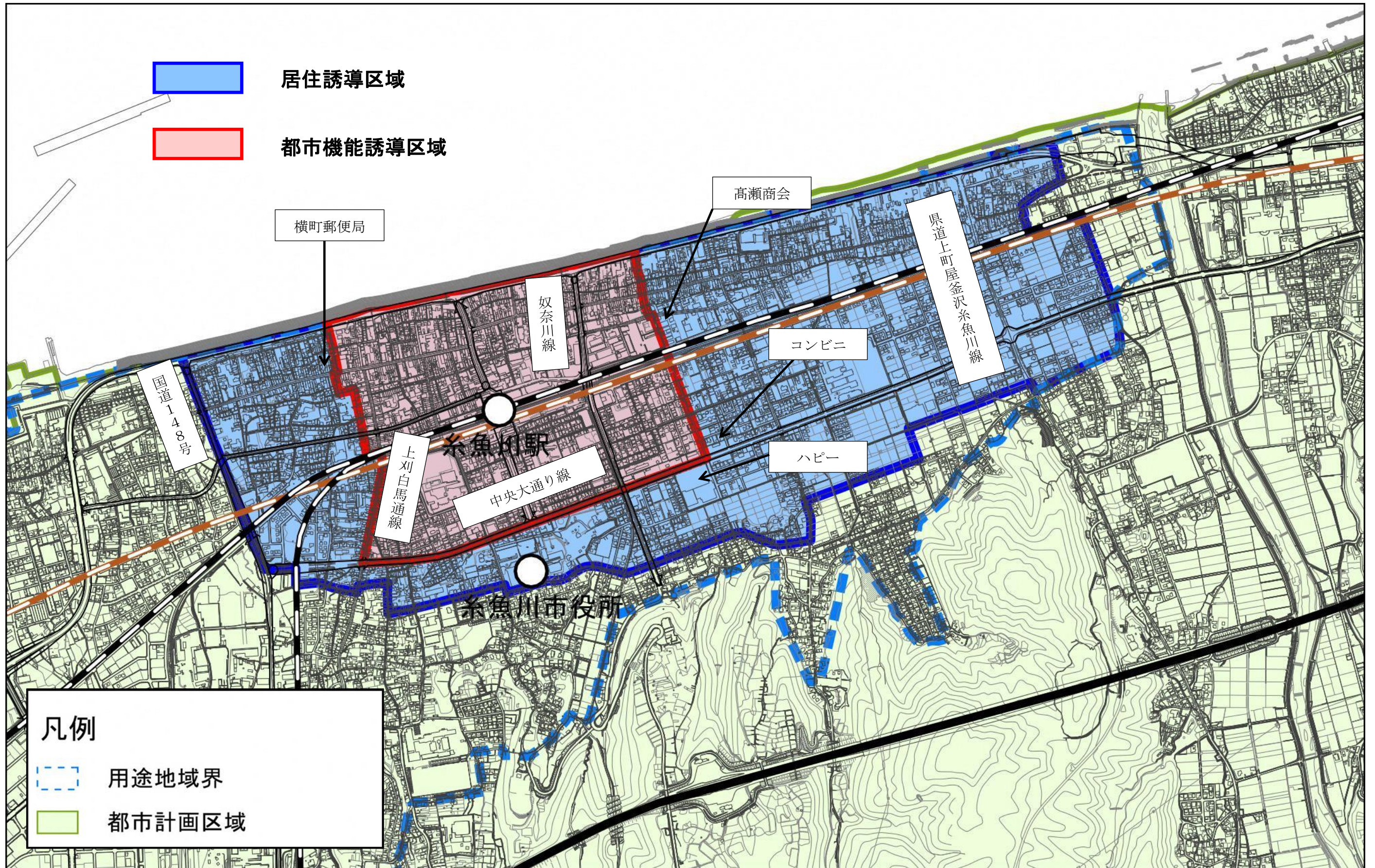
- ・用途地域面積 1,049ha
- ・用途地域面積（工業・工業専用地域及び臨港地区を除く） 669ha
- ・居住誘導区域面積 356ha
 - 用途地域面積に占める割合 33.9%
 - 用途地域面積（工業・工業専用地域及び臨港地区を除く）に占める割合 53.2%
- ・都市機能誘導区域 77ha
 - 用途地域面積に占める割合 7.3%
 - 用途地域面積（工業・工業専用地域及び臨港地区を除く）に占める割合 11.5%



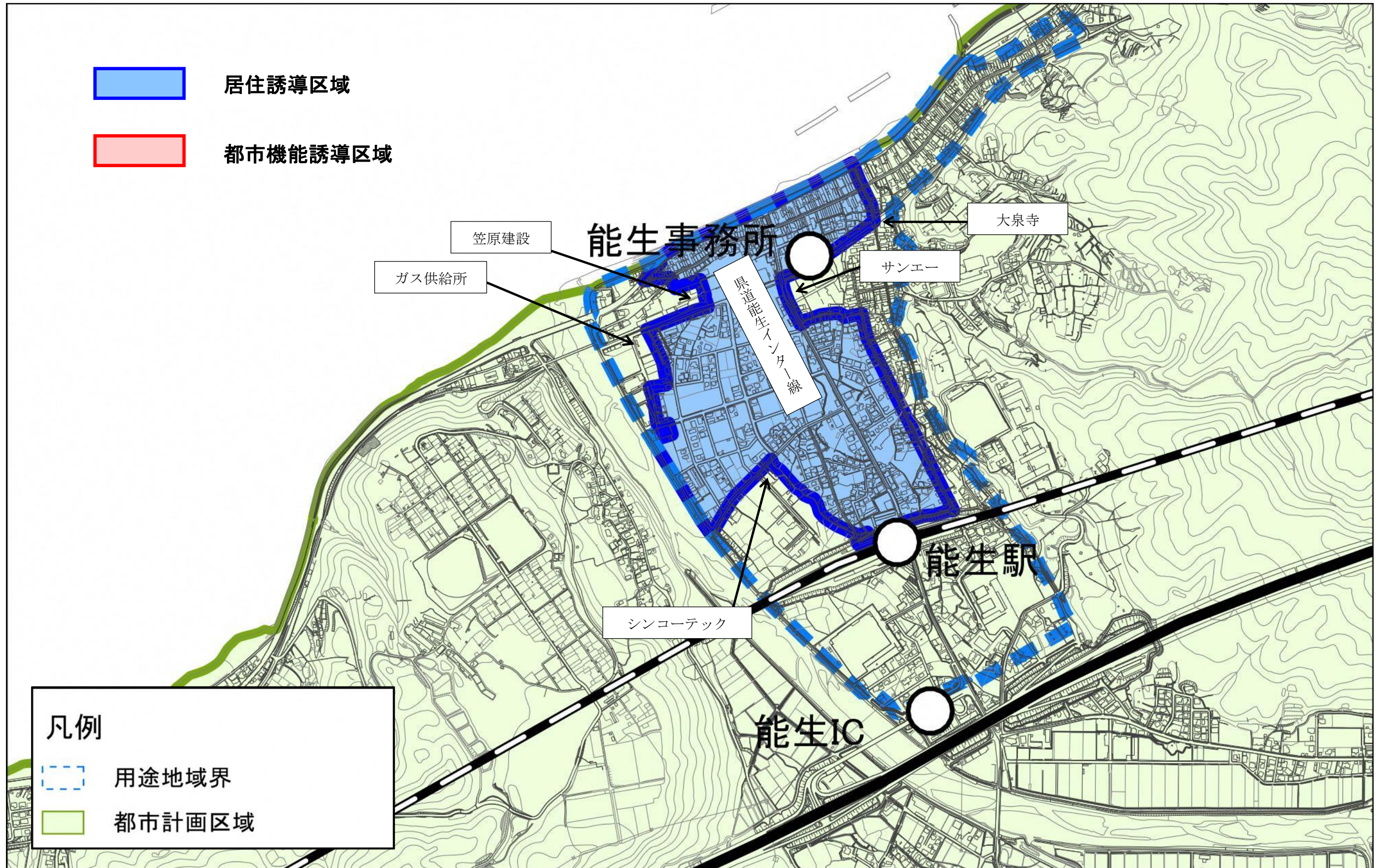
- 凡例
- 第一種中高層住居専用地域
 - 第二種中高層住居専用地域
 - 第一種住居地域
 - 準住居地域
 - 近隣商業地域
 - 商業地域
 - 準工業地域
 - 工業地域
 - 工業専用地域
 - 都市計画区域界
 - バス停から半径300m
 - 半径800m (○: 新駅)
 - 半径500m (能生地域: 旧能生駅) (青海地域: 路線バス結節点)



都市機能誘導区域・居住誘導区域 拡大図（糸魚川地域）



居住誘導区域 拡大図（能生地域）



居住誘導区域 拡大図（青海地域）

